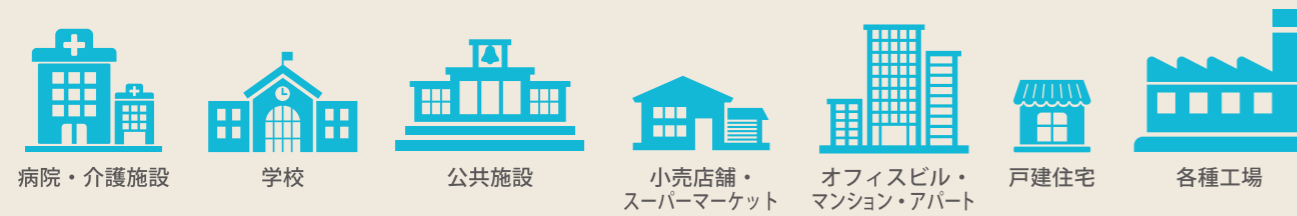


さまざまな施設・建物でお使いいただけます



環境対応型 GMプロフェッショナルクリーナーシリーズ 保護剤

用途	商品名	効果
建物全般の 防カビ・防菌・防藻	GM-Paint S	ドライタイプ 建物全般の防カビ、防菌、防藻など ・仕上がりは建材の素材感ができます。 ・含浸性が高いため、建材の中も防カビ、防菌、防藻効果が得られます。 〈液性〉溶剤 〈主溶剤〉エタノール、イソプロピルアルコール (IPA)
コンクリートの 防カビ・防菌・防藻	GM-Concrete S	ドライタイプ コンクリートの防カビ、防菌、防藻など ・仕上がりは建材の素材感ができます。 ・含浸性が高いため、建材の中も防カビ、防菌、防藻効果が得られます。 〈液性〉溶剤 〈主溶剤〉エタノール、イソプロピルアルコール (IPA)
木部全般の 防カビ・防菌・防藻	GM-Wood S	ウェットタイプ 木部全般の防カビ、防菌、防藻、防腐など ・仕上がりは濡れ色感ができます。 ・含浸性が高いため、建材の中も防カビ、防菌、防藻効果が得られます。 〈液性〉溶剤 〈主溶剤〉エタノール、イソプロピルアルコール (IPA)
石材の 防カビ・防菌・防藻	GM-Stone S	ウェットタイプ 石材の防カビ、防菌、防藻など ・仕上がりは濡れ色感ができます。 ・含浸性が高いため、建材の中も防カビ、防菌、防藻効果が得られます。 〈液性〉溶剤 〈主溶剤〉エタノール、イソプロピルアルコール (IPA)
金属、石材、 タイルの ツヤ戻し・撥水・防汚	GM-Metal S	ウェットタイプ 金属、石材、タイルなどツヤ戻し、防汚、撥水 金属コーティング剤 ・建材のツヤが復活 ・撥水効果により防汚効果も得られます。 〈液性〉溶剤

※規制対象材料ではありませんが「新建築基準F☆☆☆☆」と同等の数値。
※シンナーやトルエンなどは使用していません。

発売元

株式会社 ジオメディカル

〒465-0024
名古屋市名東区本郷3丁目134番地 TAKビル4F
TEL 052-726-8035 FAX 052-726-8036
<http://www.geomedical.co.jp>
info@geomedical.co.jp



GM-Professional Cleaner Series GMプロフェッショナル クリーナーシリーズ 保護剤



業務用保護剤

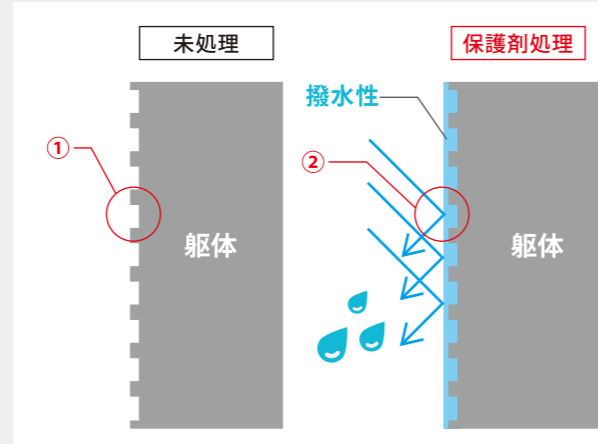
カビのお悩みを
解決する

GM プロフェッショナル

クリーナーシリーズ 保護剤

保護剤の メカニズム

- ① 経年劣化、酸性雨などにより、表面に凹凸が出来ている。
- ② 躯体に浸透して内部に防水層を作り質感を変えることなく防カビ、防汚効果を発揮します。

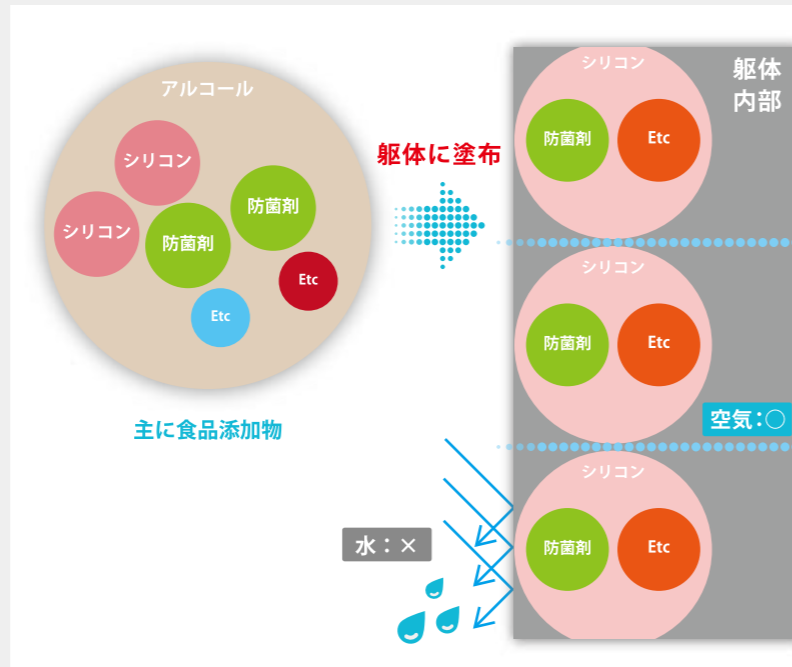


保護剤の 原理

GM-Professional Cleaner Series 保護剤の成分は、主に食品添加物です。

アルコールの中にシリコンや抗菌剤などが入ったものです。

建材に保護剤を塗布すると、躯体内に保護剤が浸透し、アルコールは時間の経過とともに揮発、抗菌剤などの成分を取り込んだシリコンが内部でゲル化しどまります。シリコン分子間の空隙は、空気を通すが水は通さない為、躯体内に防水・防汚層ができます。シリコンは経年劣化しますが、内部にとどまった抗菌剤効果でカビの生育を抑制します。



カビ抵抗性試験 試験結果 (保護剤塗布・未塗布)

JIS Z 2911:2000 に基づき試験



「カビ抵抗性試験」に示すとおり、保護剤塗布した周りにカビの発育阻止帯ができています。



GM-
Concrete S
コンクリートの
防カビ・防藻



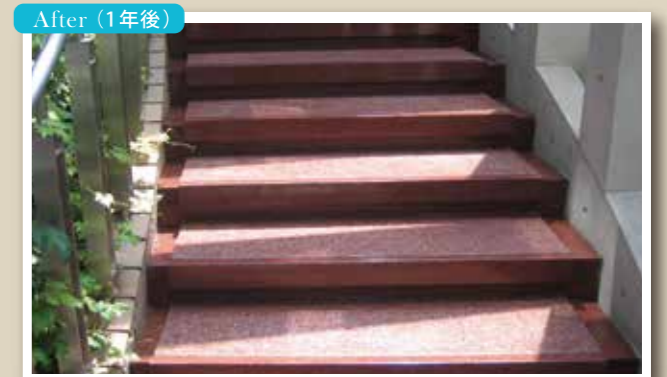
GM-
Wood S
木部全般の
防カビ・防藻



GM-
Paint S
建物全般の防カビ・防藻



Before
金属、石材、タイルの
ツヤ戻し・撥水・防汚
GM-
Metal S



After (1 year later)
石材の
防カビ・防藻
GM-
Stone S
Before